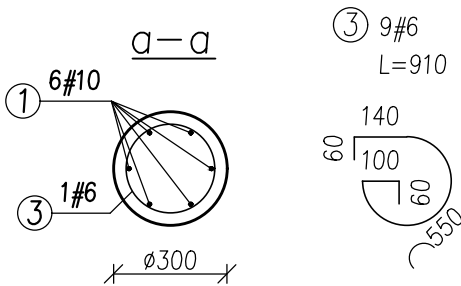
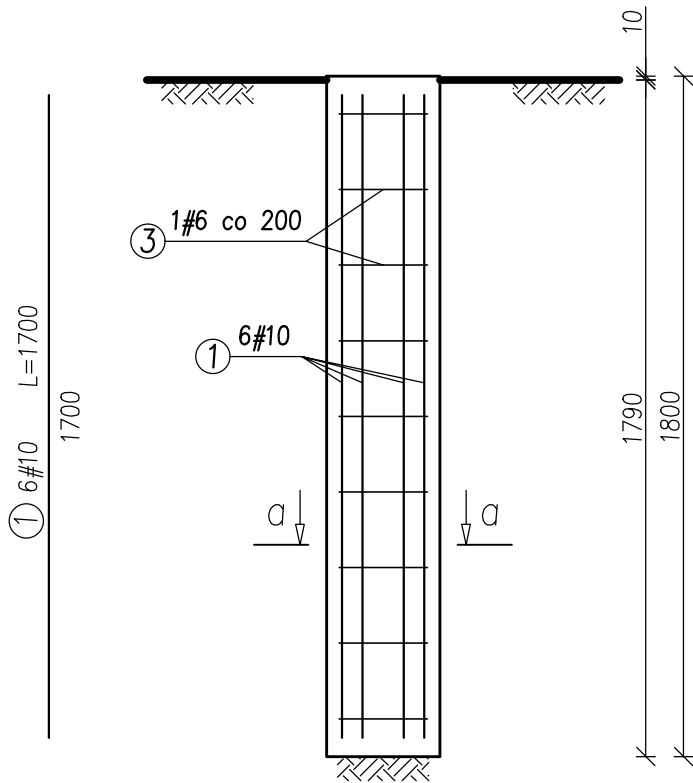


FUNDAMENTY F1, F2

SKALA 1:20

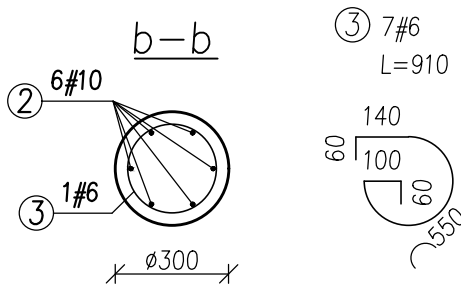
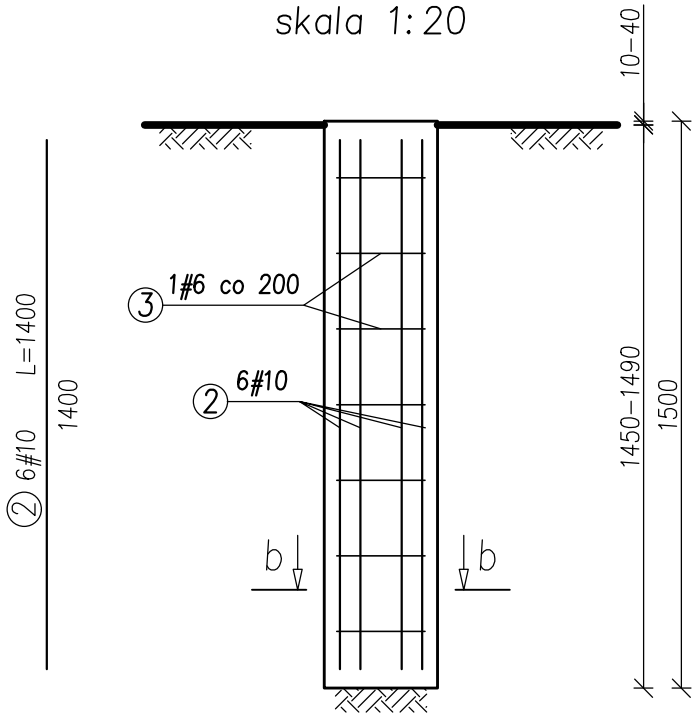
FUNDAMENT F1 (szt. 2)

skala 1:20



FUNDAMENT F2 (szt. 6)

skala 1:20



ZESTAWIENIE STALI ZBROJENIOWEJ						
Nr pręta	Średnica [mm]	Długość [mm]	Liczba w 1 elem. [szt.]	Liczba ogółem [szt.]	Dł. ogólna [m]	
					A-IIIIN	
					#6	#10
Element: Fundament F1					wykonać 2 szt.	
1	10	1700	6	12		20,4
3	6	910	9	18	16,4	
Element: Fundament F2					wykonać 6 szt.	
2	10	1400	6	36		50,4
3	6	910	7	42	38,2	
Długość razem					[m]	54,6 70,8
Masa jednostkowa					[kg/m]	0,222 0,617
Masa					[kg]	12,1 43,7
MASA RAZEM				[kg]	55,8	

Beton C20/25 W8

Stal A-IIIIN (B500SP)

Klasa ekspozycji XC2

Otulina 30 mm

- UWAGI:
1. Rozpatrywać łącznie ze schematem konstrukcyjnym.
  2. Rozpatrywać łącznie z rysunkami części architektonicznej.
  3. Wykopy pod fundamenty wykonywać w porze suchej i bezdeszczowej.

Projekt:	WIATA NA ROWERY PRZY BUDYNKU PODKARPACKIEGO URZĘDU WOJEWÓDZKIEGO W RZESZOWIE		
Lokalizacja:	Rzeszów, ul. Grunwaldzka 15, dz. nr 584/2, 584/3, 584/5, 584/10 obr. 207		
Rysunek:	Fundamenty F1, F2		
Faza – branża:	Projekt techniczny – część konstrukcyjna		
	Imię i nazwisko	Podpis	Nr upr.
Projektował:	mgr inż. Stanisław Mysliwiec		B-155/89
Opracował:	mgr inż. Maciej Śliwa		
Data: listopad 2023	Skala: 1:20	Nr rysunku: K2	